

«Утверждено

постановлением Администрации г. Твери

от « ____ » _____ 202_г. № _____ »



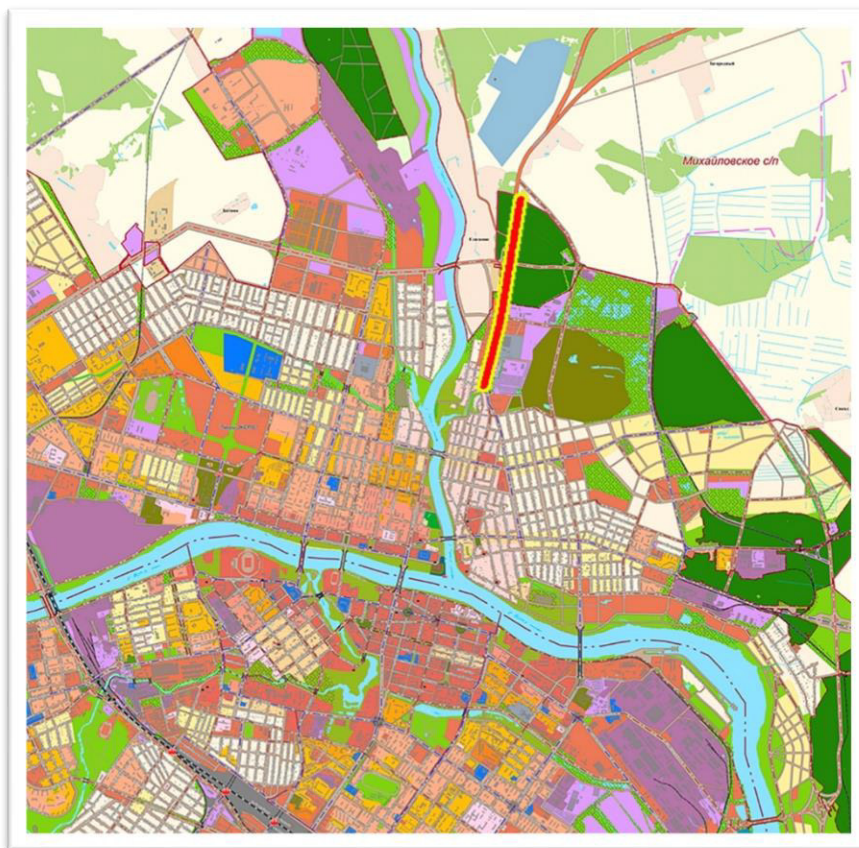
Российская Федерация
Общество с ограниченной ответственностью
«ТРАНСПРОЕКТ»

**ДОКУМЕНТАЦИИ ПО ПЛАНИРОВКЕ ТЕРРИТОРИИ ЛИНЕЙНОГО
ОБЪЕКТА «РЕКОНСТРУКЦИЯ АВТОМОБИЛЬНОЙ ДОРОГИ
БЕЖЕЦКОЕ ШОССЕ НА УЧАСТКЕ ОТ
УЛ. БОГОРОДИЦЕРОЖДЕСТВЕНСКАЯ ДО ГРАНИЦЫ ГОРОДА
ТВЕРИ (В Т.Ч. ПИР)» В ЗАВОЛЖСКОМ РАЙОНЕ ГОРОДА ТВЕРИ**

**Основная часть проекта межевания территории
«Основная часть проекта межевания территории.
Текстовая часть»**

Том 5

0136200003619002043-ПМТ 1



Воронеж 2020



Российская Федерация
Общество с ограниченной ответственностью
«TRANSPROEKT»

**ДОКУМЕНТАЦИИ ПО ПЛАНИРОВКЕ ТЕРРИТОРИИ ЛИНЕЙНОГО
ОБЪЕКТА «РЕКОНСТРУКЦИЯ АВТОМОБИЛЬНОЙ ДОРОГИ
БЕЖЕЦКОЕ ШОССЕ НА УЧАСТКЕ ОТ
УЛ. БОГОРОДИЦЕРОЖДЕСТВЕНСКАЯ ДО ГРАНИЦЫ ГОРОДА
ТВЕРИ (В Т.Ч. ПИР)» В ЗАВОЛЖСКОМ РАЙОНЕ ГОРОДА ТВЕРИ**

**Основная часть проекта межевания территории
«Основная часть проекта межевания территории.
Текстовая часть»**

Том 5

0136200003619002043-ПМТ 1

Директор

К.Н. Романов

Главный инженер проекта

А.А. Занин

Инва. № подл.	
Подп. и дата	
Взам. инв. №	

Воронеж 2020

Содержание тома 5

Обозначение	Наименование	Примечание
0136200003619002043-ПМТ 1 - С	Содержание тома 5	2
0136200003619002043-ПМТ 1 - СД	Состав документации по планировке территории	3
0136200003619002043-ПМТ 1 - Т	Пояснительная записка	4

Согласовано		

Инв. № подл.	Подп. и дата	Взам. инв.	

						0136200003619002043 - ПМТ 1 - С			
Изм.	Кол.уч.	Лист	№ док	Подп.	Дата	Содержание тома 5	Стадия	Лист	Листов
Разраб.		Примакова			10.01.20		ППТ		1
Пров.		Занин			10.01.20		ООО «ТРАНСПРОЕКТ»		

Состав документации по планировке территории

Обозначение	№ тома	Наименование	Примечание
Проект планировки территории			
0136200003619002043-ППТ 1	Том 1	Раздел 1 «Проект планировки территории. Графическая часть»	
0136200003619002043-ППТ 2	Том 2	Раздел 2 «Положение о размещении линейных объектов»	
0136200003619002043-ППТ3	Том 3	Раздел 3 «Материалы по обоснованию проекта планировки территории. Графическая часть»	
0136200003619002043-ППТ4	Том 4	Раздел 4 «Материалы по обоснованию проекта планировки территории. Пояснительная записка»	
Проект межевания территории			
0136200003619002043-ПМТ1	Том 5	«Основная часть проекта межевания территории. Текстовая часть»	
0136200003619002043-ПМТ2	Том 6	«Основная часть проекта межевания территории. Чертежи межевания территории»	
0136200003619002043-ПМТ3	Том 7	«Материалы по обоснованию проекта межевания территории»	

Согласовано

Взам. инв. №

Подп. и дата

Инв. № подл.

0136200003619002043 - ПМТ 1 - СД					
Изм.	Кол.уч.	Лист	№ док	Подп.	Дата
Разраб.		Примакова			100120
Пров.		Занин			100120
Н.контр.		Занин			100120
Состав документации по планировке территории					
Стадия			Лист	Листов	
ППТ				1	
ООО «ТРАНСПРОЕКТ»					

- Положение о составе и содержании проектов планировки территории, подготовка которых осуществляется на основании документов территориального планирования Тверской области, документов территориального планирования муниципальных образований Тверской области (утверждено Постановлением администрации Тверской области от 13.11.2007 г. №335-па);
- Областные нормативы градостроительного проектирования Тверской области, утвержденные постановлением № 283-па от 14.06.2011 г;
- СП 42.13330.2011 «Градостроительство. Планировка и застройка городских и сельских поселений»;
- Документацией по планировке территории по объекту «Реконструкция автомобильной дороги Бежецкое шоссе на участке от Затверецкого бульвара до ул. Богородицерождественская».

Инв. № подл.	Подп. и дата	Взам. инв. №							Лист
			0136200003619002043 - ПМТ 1 - Т						
Изм.	Кол.уч.	Лист	№ док	Подп.	Дата				

Сведения о существующих земельных участках в границах проектирования

Таблица 1. Ведомость зарегистрированных земельных участков, расположенных в планируемых границах размещения линейного объекта

№ п/п	Исходный земельный участок/ кадастровый квартал	Общая площадь исходного участка, кв.м	Адрес	Форма собственности	Категория земель	Вид разрешенного использования
1	69:40:0100507:51	6123	Установлено относительно ориентира, расположенного в границах участка. Ориентир дом. Участок находится примерно в 95 м от ориентира по направлению на юго-запад. Почтовый адрес ориентира: Тверская обл, г. Тверь, ул. Шишкова, дом 90	Государственная собственность	Земли населённых пунктов	под земли общего пользования (проходы, проезды)
2	69:40:0100508:3482	5414	Российская Федерация, Тверская область, г Тверь, Бежешкое ш	Государственная собственность	Земли населённых пунктов	земельные участки (территории) общего пользования
3	69:40:0100508:28	8294	Установлено относительно ориентира, расположенного в границах участка. Почтовый адрес ориентира: Тверская область, г Тверь, ул Шишкова, гарант.станция	Государственная (муниципальная) собственность Правообладатель - Муниципальное образование город Тверь	Земли населённых пунктов	под подстанцию
4	69:40:0100508	526200	Неразграниченные территории квартала 69:40:0100508	Государственная собственность	Земли населённых пунктов	н.д
5	69:40:0100506	149400	Неразграниченные территории квартала 69:40:0100506	Государственная собственность	Земли населённых пунктов	н.д
6	69:40:0100508:3119	51	Тверская область, г. Тверь, ориентир ул. Шишкова, д.92	Сведения отсутствуют	Земли населённых пунктов	Автомобильный транспорт
7	69:40:0100506:84	66	Тверская область, Тверь г, ориентир ул.Шишкова дом 92 через дорогу	Муниципальное образование город Тверь	Земли населённых пунктов	Автомобильный транспорт
8	69:40:0100506:72	3577	Тверская область, г. Тверь, ул. Шишкова, д. 93а	Россия	Земли населённых пунктов	склады
9	69:40:0100506:9	1734	Тверская область, г. Тверь, ул. Шишкова, д. 93А	Долевая собственность Савенков Станислав Евгеньевич Семенов Вадим Владимирович	Земли населённых пунктов	под нежилое строение (склад)
10	69:40:0100505:8	25167	Тверская обл, г Тверь, ул Шишкова, д 108	Государственная собственность	Земли населённых пунктов	под автодорогу
11	69:40:0100503:1	145215	Тверская обл, г Тверь, ул Шишкова, д 108	Государственная собственность	Земли населённых пунктов	под автодорогу
12	69:40:0100504:11	29521	Тверская обл, г Тверь, ул Шишкова, д 108	Государственная собственность	Земли населённых пунктов	для иных видов использования, характерных для населённых пунктов
13	69:40:0100503:2	71	Тверская область, г. Тверь, ориентир поворот на деревню Глазково	Муниципальное образование город Тверь	Земли населённых пунктов	Земельные участки (территории) общего пользования
14	69:40:0100507:52	6883	25 м на Север от ул. Исаевская слобода, д.22	Государственная (муниципальная) собственность Правообладатель -	Земли населённых пунктов	-

Взам. инв.№	
Подп. и дата	
Инв. № подл.	

Изм.	Кол.уч.	Лист	№ док	Подп.	Дата

0136200003619002043 - ПМТ 1 - Т

Лист

3

				Муниципальное образование город Тверь		
15	69:40:0100507:45	3791	установлено относительно ориентира, расположенного за пределами участка. Ориентир жилой дом. Участок находится примерно в 74 м от ориентира по направлению на запад. Почтовый адрес ориентира: Тверская обл, г Тверь, ул Шишкова, д 90	Государственная собственность	Земли населённых пунктов	под горзапас
16	69:40:0100508:24	7734	установлено относительно ориентира, расположенного в границах участка. Почтовый адрес ориентира: Тверская область, г Тверь, ул Шишкова, д90	Государственная (муниципальная) собственность Правообладатель – Российская Федерация. Собственность, № 69-69-02/048/2009-480 от 16.06.2009	Земли населённых пунктов	под базу
17	69:40:0100508:3024	900	Тверская область, г. Тверь, ул. Шишкова, д. 90 а	Частная собственность. Правообладатель Каибова Замила Казумкызы Собственность, № 69-69/002-69/140/040/2015-164/2 от 23.07.2015	Земли населённых пунктов	для обслуживания и эксплуатации склада
18	69:40:0100508:15	1688	Установлено относительно ориентира, расположенного в границах участка. Почтовый адрес ориентира: Тверская область, Калининский ир-н, гТверь, ул. Шишкова	Государственная собственность	Земли населённых пунктов	-
19	69:40:0100508:3022	3886	Тверская область, г. Тверь, ул. Шишкова, д. 90 а	Собственность. Джалилова Миная	Земли населённых пунктов	Магазины: размещение объектов капитального строительства, предназначенных для продажи товаров, торговая площадь которых составляет до 5000 кв. м.
20	69:40:0100508:3024	900	Тверская область, г. Тверь, ул. Шишкова, д. 90 а	Собственность. Каибова Замила Казумкызы	Земли населённых пунктов	для обслуживания и эксплуатации склада
21	69:40:0100506:197	15728	Тверская область, городской округ город Тверь, город Тверь, улица Шишкова, д. 91-а	Собственность. ООО "АвтоТехЦентр" КОНТИНЕНТ"	Земли населённых пунктов	Под автобазу
22	69:40:0100508:3468	3121	Российская Федерация, Тверская область, г. Тверь, ул. Шишкова, д. 90 а	Собственность. Бондарь Светлана Николаевна	Земли населённых пунктов	для обслуживания и эксплуатации склада
23	69:40:0100508:22	11136	установлено относительно ориентира, расположенного в границах участка. Почтовый адрес ориентира: Тверская обл, г Тверь, ул Шишкова	-	Земли населённых пунктов	-
24	69:40:0100506:199	2100	Тверская область, Тверская область, городской округ город	Собственность. Малинова Яна	Земли населённых	Под автобазу

Инва. № подл.	Подп. и дата	Взам. инв. №

Изм.	Кол.уч.	Лист	№ док	Подп.	Дата
------	---------	------	-------	-------	------

0136200003619002043 - ПМТ 1 - Т

Лист

4

			Тверь, город Тверь, улица Шишкова, д 91-а	Владимировна	пунктов	
25	69:40:0100506:15	697	установлено относительно ориентира, расположенного в границах участка. Почтовый адрес ориентира: Тверская область, г Тверь, <u>ул Шишкова, д 91-А</u>	Аренда. ООО "Стан", ООО "РОНСОН"	Земли населённых пунктов	под нежилое строение (контора, компрессорная)
26	69:40:0100506:75	1370	установлено относительно ориентира, расположенного в границах участка. Почтовый адрес ориентира: Тверская область, г Тверь, <u>ул Шишкова, д 93</u>	Собственность. Графов Руслан Николаевич	Земли населённых пунктов	Под автотранспортное предприятие
27	69:40:0100508:17	3196	установлено относительно ориентира, расположенного в границах участка. Почтовый адрес ориентира: Тверская область, г. Тверь, ул. Шишкова, д. 88А	-	Земли населённых пунктов	под производственные здания
28	69:40:0100508:3458	9971	170007 Тверская область, г Тверь, <u>ул Шишкова, д 94</u> , установлено относительно ориентира, расположенного в границах участка. Почтовый адрес ориентира: Тверская область, г. Тверь, ул. Шишкова, д. 94	-	Земли населённых пунктов	Под производственную базу
29	69:40:0100506:18	5029	установлено относительно ориентира, расположенного в границах участка. Почтовый адрес ориентира: Тверская область, г Тверь, <u>ул Шишкова, д 95-б</u>	Аренда. ООО "Оберон"	Земли населённых пунктов	Под <u>автогазозаправочную станцию</u>
30	69:40:0100506:1	7082	установлено относительно ориентира, расположенного в границах участка. Почтовый адрес ориентира: обл. Тверская, г. Тверь, ул. Шишкова в районе здания №108	Аренда. Сведения о правообладателе отсутствуют	Земли населённых пунктов	Под электроподстанцию ПС «Глазково» 110/10 <u>кВ</u>

Инв. № подл.	Подп. и дата	Взам. инв. №						
			Изм.	Кол.уч.	Лист	№ док	Подп.	Дата

0136200003619002043 - ПМТ 1 - Т

Лист

5

Все образуемые земельные участки (части земельных участков) относятся к территории общего пользования. Границы образуемых земельных участков устанавливаются по границам смежных земельных участков, границам зоны планируемого размещения линейного объекта.

В соответствии с Правилами землепользования и застройки города Твери, устанавливается следующий вид разрешенного использования земельных участков – *Земельные участки (территории) общего пользования: размещение объектов улично-дорожной сети, автомобильных дорог и пешеходных тротуаров в границах населенных пунктов, пешеходных переходов, набережных, береговых полос водных объектов общего пользования, площадей, проездов, малых архитектурных форм благоустройства).*

Перечень и сведения об образуемых земельных участках и частях земельных участков приведены в Таблицах 2, 3. Границы образуемых земельных участков (частей земельных участков) подлежат уточнению при проведении кадастровых работ, при этом площадь, указанная в межевом плане, не должна отличаться от площади такого земельного, указанной в настоящем проекте межевания территории более чем на десять процентов.

Образование частей земельных участков предусмотрено в целях размещения линейных объектов, подлежащих переносу в связи с размещением линейного объекта.

Сведения о границах территории, в отношении которой утвержден проект межевания территории, приведены в Таблице 4.

Настоящим проектом межевания территории устанавливается следующий вид разрешенного использования земельного участка 69:40:0100507:45 – *Земельные участки (территории) общего пользования: размещение объектов улично-дорожной сети, автомобильных дорог и пешеходных тротуаров в границах населенных пунктов, пешеходных переходов, набережных, береговых полос водных объектов общего пользования, площадей, проездов, малых архитектурных форм благоустройства).*

Взам. инв.№	
Подп. и дата	
Инв. № подл.	

Изм.	Кол.уч.	Лист	№ док	Подп.	Дата

0136200003619002043 - ПМТ 1 - Т

Лист

6

Таблица 2

№ п/п	Образуемый земельный участок				Исходный земельный участок					
	Обозначение	Вид разрешенного использования	Способ образования	Площадь, кв. м	Обозначение	Площадь, кв.м	Вид разрешенного использования	Категория земель	Правообладатель	Адрес
1	ЗУ:1	Земельные участки (территории) общего пользования: размещение объектов улично-дорожной сети, автомобильных дорог и пешеходных тротуаров в границах населенных пунктов, пешеходных переходов, набережных, береговых полос водных объектов общего пользования, площадей, проездов, малых архитектурных форм благоустройства	Образование земельных участков из земель или земельных участков, находящихся в государственной или муниципальной собственности	16629	69:40:0100508	526200	-	Земли населённых пунктов	Государственная собственность	Неразграниченные территории квартала 69:40:0100508
2	ЗУ:2			16247	69:40:0100506	149400	-	Земли населённых пунктов	Государственная собственность	Неразграниченные территории квартала 69:40:0100506
3	ЗУ:3			9509	69:40:0100505:8	25167	-	Земли населённых пунктов	Государственная собственность	Тверская область, г. Тверь, ул. Шишкова, д. 108
4	ЗУ:4			25308	69:40:0100503:1	145215	-	Земли населённых пунктов	Государственная собственность	Тверская область, г. Тверь, ул. Шишкова, д. 108
5	ЗУ:5			15756	69:40:0100504:11	29521,3	-	Земли населённых пунктов	Государственная собственность	Тверская область, г. Тверь, ул. Шишкова, д. 108
Общая площадь земельных участков, образуемых с целью размещения элемента улично-дорожной сети – автомобильная дорога 83449 кв.м										

Таблица 3

№ п/п	Образуемая часть земельного участка				Исходный земельный участок					
	Обозначение	Вид разрешенного использования	Способ образования	Площадь, кв. м	Обозначение	Площадь, кв.м	Вид разрешенного использования	Категория земель	Правообладатель	Адрес
1	3022/чзу1	Магазины: размещение объектов капитального строительства, предназначенных для продажи товаров, торговая площадь которых составляет до 5000 кв. м.	Выдел	91	69:40:0100508:3022	3886	Магазины: размещение объектов капитального строительства, предназначенных для продажи товаров, торговая площадь которых составляет до 5000 кв. м.	Земли населённых пунктов	Собственность. Джалилова Миная	Тверская область, г. Тверь, ул. Шишкова, д. 90 а

Изм.	Кол. уч	Лист	№ док	Подпись	Дата

0136200003619002043 - ПМТ 1 - Т

Лист

7

Взам. инв. №

Подп. и дата

Инв. № подл.

2	3024/чзу1	для обслуживания и эксплуатации склада	Выдел	69	69:40:0100508:3024	900	для обслуживания и эксплуатации склада	Земли населённых пунктов	Собственность. Каибова Замила Казумкызы	Тверская область, г. Тверь, ул. Шишкова, д. 90 а
3	197/чзу1	Под автобазу	Выдел	36	69:40:0100506:197	15728	Под автобазу	Земли населённых пунктов	Собственность. ООО "АвтоТехЦентр" КОНТИНЕНТ"	Тверская область, городской округ город Тверь, город Тверь, улица Шишкова, д. 91-а
4	3468/чзу1	для обслуживания и эксплуатации склада	Выдел	134	69:40:0100508:3468	3121	для обслуживания и эксплуатации склада	Земли населённых пунктов	Собственность. Бондарь Светлана Николаевна	Российская Федерация, Тверская область, г. Тверь, ул. Шишкова, д. 90 а
5	22/чзу1	Земельные участки (территории) общего пользования: размещение объектов улично-дорожной сети, автомобильных дорог и пешеходных тротуаров в границах населенных пунктов, пешеходных переходов, набережных, береговых полос водных объектов общего пользования, площадей, проездов, малых архитектурных форм благоустройства	Выдел	709	69:40:0100508:22	11136	-	Земли населённых пунктов	-	установлено относительно ориентира, расположенного в границах участка. Почтовый адрес ориентира: Тверская обл, г Тверь, ул Шишкова
6	199/чзу1	Под автобазу	Выдел	108	69:40:0100506:199	2100	Под автобазу	Земли населённых пунктов	Собственность. Малинова Яна Владимировна	Тверская область, Тверская область, городской округ город Тверь, город Тверь, улица Шишкова, д 91-а
7	15/чзу1	под нежилое строение (контора, компрессорная)	Выдел	3	69:40:0100506:15	697	под нежилое строение (контора, компрессорная)	Земли населённых пунктов	Аренда. ООО "Стан", ООО "РОНСОН"	установлено относительно ориентира, расположенного в границах участка. Почтовый адрес ориентира: Тверская область, г Тверь, ул Шишкова, д 91-А
8	75/чзу1	Под автотранспортное предприятие	Выдел	167	69:40:0100506:75	1370	Под автотранспортное предприятие	Земли населённых пунктов	Собственность. Графов Руслан Николаевич	установлено относительно ориентира, расположенного в границах участка. Почтовый адрес ориентира: Тверская область, г Тверь, ул Шишкова, д 93
9	17/чзу1	под производственные здания	Выдел	134	69:40:0100508:17	3196	под производственные здания	Земли населённых пунктов	-	установлено относительно ориентира, расположенного в границах участка. Почтовый адрес ориентира: Тверская область, г. Тверь, ул. Шишкова, д. 88А
10	3458/чзу1	Под производственную базу	Выдел	23	69:40:0100508:3458	9971	Под производственную базу	Земли населённых пунктов	-	170007 Тверская область, г Тверь, ул Шишкова, д 94, установлено

Инв. № подл.

Подп. и дата

Взам. инв. №

Изм.	Кол. уч.	Лист	№ док.	Подпись	Дата

0136200003619002043 - ПМТ 1 - Т

Лист

8

										относительно ориентира, расположенного в границах участка. Почтовый адрес ориентира: Тверская область, г. Тверь, ул. Шишкова, д. 94
11	18/чзу1	Под автогазозаправочную станцию	Выдел	71	69:40:0100506:18	5029	Под автогазозаправочную станцию	Земли населённых пунктов	Аренда. ООО "Оберон"	установлено относительно ориентира, расположенного в границах участка. Почтовый адрес ориентира: Тверская область, г. Тверь, ул. Шишкова, д. 95-б
12	1/чзу1	Под электроподстанцию ПС «Глазково» 110/10 кв	Выдел	107	69:40:0100506:1	7082	Под электроподстанцию ПС «Глазково» 110/10 кв	Земли населённых пунктов	Аренда. Сведения о правообладателе отсутствуют	установлено относительно ориентира, расположенного в границах участка. Почтовый адрес ориентира: обл. Тверская, г. Тверь, ул. Шишкова в районе здания №108

Инв. № подл.	Подп. и дата	Взам. инв. №

Изм.	Кол. уч.	Лист	№ док	Подпись	Дата

0136200003619002043 - ПИМТ 1 - Т

Лист

9

Таблица 4.

Каталог координат границ территории, в отношении которой утвержден проект межевания территории

№	X	Y
1	294 439,76	2 277 192,70
2	294 601,50	2 277 231,72
3	294 701,07	2 277 255,74
4	294 726,14	2 277 259,24
5	294 754,32	2 277 263,19
6	294 777,14	2 277 266,38
7	294 782,04	2 277 267,06
8	294 796,71	2 277 269,05
9	294 805,22	2 277 270,20
10	294 819,12	2 277 272,11
11	294 843,96	2 277 275,47
12	294 883,80	2 277 280,87
13	294 899,36	2 277 282,98
14	294 920,38	2 277 285,83
15	294 930,88	2 277 287,26
16	294 950,53	2 277 289,93
17	294 960,24	2 277 291,24
18	294 989,99	2 277 295,28
19	294 999,90	2 277 296,62
20	295 022,05	2 277 299,63
21	295 130,02	2 277 311,32
22	295 200,31	2 277 318,93
23	295 283,82	2 277 327,97
24	295 283,78	2 277 325,97
25	295 375,16	2 277 334,95
26	295 396,16	2 277 337,20
27	295 441,11	2 277 339,10
28	295 467,59	2 277 341,77
29	295 606,12	2 277 364,86
30	295 687,72	2 277 376,44
31	295 827,32	2 277 396,21
32	295 895,47	2 277 405,86
33	295 902,82	2 277 402,99
34	295 912,36	2 277 391,11
35	295 916,79	2 277 385,81
36	295 940,90	2 277 397,66
37	295 938,73	2 277 405,97
38	295 940,01	2 277 413,40
39	295 946,76	2 277 415,69
40	296 410,19	2 277 480,05
41	296 402,82	2 277 502,84

Взам. инв.№	
Подп. и дата	
Инв. № подл.	

Изм.	Кол.уч.	Лист	№ док	Подп.	Дата

0136200003619002043 - ПМТ 1 - Т

Лист

10

№	X	Y
42	296 389,57	2 277 521,11
43	295 837,45	2 277 440,31
44	295 674,07	2 277 416,47
45	295 637,37	2 277 411,11
46	295 635,76	2 277 422,80
47	295 620,93	2 277 420,43
48	295 596,48	2 277 416,51
49	295 598,08	2 277 404,92
50	295 459,36	2 277 383,63
51	295 170,34	2 277 356,78
52	295 167,93	2 277 367,73
53	295 111,72	2 277 360,20
54	295 113,03	2 277 350,41
55	295 017,29	2 277 339,76
56	294 993,78	2 277 336,23
57	294 977,53	2 277 333,90
58	294 896,96	2 277 321,99
59	294 883,44	2 277 319,99
60	294 816,14	2 277 309,93
61	294 684,71	2 277 290,62
62	294 635,94	2 277 283,41
63	294 585,06	2 277 271,84
64	294 562,19	2 277 266,64
65	294 518,30	2 277 256,66
66	294 498,45	2 277 252,15
67	294 500,11	2 277 244,15
68	294 380,62	2 277 218,12
69	294 348,79	2 277 211,19
70	294 293,89	2 277 199,24
71	294 237,70	2 277 187,00
72	294 203,27	2 277 190,20
73	294 169,85	2 277 193,31
74	294 167,66	2 277 148,83
75	294 176,06	2 277 148,07
76	294 180,81	2 277 121,17
77	294 197,09	2 277 132,14
78	294 358,05	2 277 168,81
79	294 423,84	2 277 183,65
80	294 433,43	2 277 186,01
81	294 432,49	2 277 190,94
1	294 439,76	2 277 192,70
82	294 167,85	2 277 152,69
83	294 168,20	2 277 159,79
84	294 166,20	2 277 162,30

Взам. инв.№	
Подп. и дата	
Инв. № подл.	

Изм.	Кол.уч.	Лист	№ док	Подп.	Дата

0136200003619002043 - ПМТ 1 - Т

Лист

11

№	X	Y
85	294 164,73	2 277 162,25
86	294 165,25	2 277 176,19
87	294 166,94	2 277 181,14
88	294 169,25	2 277 181,11
89	294 169,45	2 277 185,11
90	294 164,09	2 277 185,18
91	294 161,46	2 277 177,49
92	294 160,39	2 277 153,31
82	294 167,85	2 277 152,69
93	294 350,46	2 277 211,55
94	294 349,39	2 277 217,15
95	294 344,76	2 277 219,30
96	294 340,55	2 277 210,22
97	294 340,72	2 277 209,44
93	294 350,46	2 277 211,55
98	294 396,63	2 277 221,61
99	294 392,73	2 277 236,43
100	294 386,92	2 277 234,90
101	294 390,76	2 277 220,33
98	294 396,63	2 277 221,61
102	294 426,49	2 277 228,19
103	294 436,31	2 277 230,25
104	294 435,46	2 277 237,03
105	294 425,54	2 277 235,79
102	294 426,49	2 277 228,19
106	294 465,23	2 277 198,84
107	294 466,01	2 277 197,49
108	294 467,51	2 277 192,90
109	294 473,22	2 277 194,76
110	294 471,31	2 277 200,31
106	294 465,23	2 277 198,84
111	294 455,52	2 277 234,68
112	294 500,11	2 277 244,15
113	294 498,67	2 277 251,85
114	294 497,67	2 277 248,91
115	294 493,16	2 277 253,65
116	294 490,26	2 277 250,90
117	294 494,52	2 277 246,42
118	294 479,29	2 277 242,61
119	294 455,52	2 277 234,68

Взам. инв.№	
Подп. и дата	
Инв. № подл.	

Изм.	Кол.уч.	Лист	№ док	Подп.	Дата

0136200003619002043 - ПМТ 1 - Т

Лист

12

№	X	Y
120	294 503,76	2 277 253,36
121	294 503,57	2 277 253,82
122	294 504,72	2 277 257,20
123	294 501,79	2 277 258,19
124	294 500,04	2 277 262,48
125	294 499,59	2 277 264,22
126	294 495,13	2 277 286,76
127	294 489,42	2 277 312,41
128	294 480,54	2 277 355,96
129	294 419,27	2 277 342,26
130	294 415,63	2 277 359,08
131	294 416,26	2 277 359,19
132	294 415,54	2 277 363,13
133	294 410,85	2 277 362,27
134	294 416,21	2 277 337,47
135	294 477,43	2 277 351,16
136	294 485,54	2 277 311,34
137	294 491,29	2 277 285,98
138	294 494,86	2 277 267,57
139	294 493,83	2 277 267,13
140	294 496,23	2 277 261,23
141	294 498,59	2 277 252,18
120	294 503,76	2 277 253,36
142	294 563,71	2 277 219,89
142	294 562,69	2 277 222,36
143	294 538,83	2 277 216,73
144	294 541,39	2 277 210,72
145	294 560,10	2 277 218,43
146	294 561,76	2 277 217,44
147	294 563,06	2 277 219,63
142	294 563,71	2 277 219,89
148	294 750,40	2 277 262,64
149	294 752,88	2 277 240,78
150	294 756,03	2 277 221,61
151	294 759,98	2 277 222,26
152	294 756,84	2 277 241,31
153	294 754,78	2 277 261,33
154	294 754,51	2 277 263,22
148	294 750,40	2 277 262,64
154	294 884,79	2 277 320,19
155	294 901,81	2 277 322,71

Взам. инв.№	
Подп. и дата	
Инв. № подл.	

Изм.	Кол.уч.	Лист	№ док	Подп.	Дата

0136200003619002043 - ПМТ 1 - Т

Лист

13

№	X	Y
156	294 898,55	2 277 327,70
157	294 888,68	2 277 322,06
158	294 888,53	2 277 323,91
159	294 884,97	2 277 348,17
160	294 883,47	2 277 352,41
161	294 882,56	2 277 358,76
162	294 881,01	2 277 373,28
163	294 875,71	2 277 415,17
164	294 871,50	2 277 436,18
165	294 864,67	2 277 435,03
166	294 864,38	2 277 436,66
167	294 860,45	2 277 435,96
168	294 861,39	2 277 430,42
169	294 868,34	2 277 431,59
170	294 871,76	2 277 414,52
171	294 877,04	2 277 372,81
172	294 878,60	2 277 358,20
173	294 879,57	2 277 351,46
174	294 881,07	2 277 347,20
175	294 884,62	2 277 323,03
154	294 884,79	2 277 320,19
176	294 998,72	2 277 336,98
177	294 994,99	2 277 343,04
178	294 991,58	2 277 340,94
179	294 994,42	2 277 336,33
176	294 998,72	2 277 336,98
180	295 158,16	2 277 314,13
181	295 199,84	2 277 315,54
182	295 227,41	2 277 315,41
183	295 227,43	2 277 319,53
184	295 204,60	2 277 319,39
180	295 158,16	2 277 314,13
185	295 407,72	2 277 332,13
186	295 388,66	2 277 321,15
187	295 383,15	2 277 320,58
188	295 379,28	2 277 327,29
189	295 396,51	2 277 337,22
190	295 418,64	2 277 338,15
185	295 407,72	2 277 332,13
191	295 577,31	2 277 351,59
192	295 571,16	2 277 351,53

Взам. инв.№	
Подп. и дата	
Инв. № подл.	

Изм.	Кол.уч.	Лист	№ док	Подп.	Дата

0136200003619002043 - ПМТ 1 - Т

Лист

14

№	X	Y
193	295 566,13	2 277 350,98
194	295 517,18	2 277 345,39
195	295 516,86	2 277 350,02
196	295 606,12	2 277 364,86
197	295 616,55	2 277 366,34
198	295 660,47	2 277 372,57
199	295 651,42	2 277 368,96
200	295 617,24	2 277 364,84
201	295 607,80	2 277 360,66
202	295 598,41	2 277 356,64
203	295 586,90	2 277 351,70
191	295 577,31	2 277 351,59
204	295 815,05	2 277 394,47
205	295 827,25	2 277 393,18
206	295 861,40	2 277 395,47
207	295 899,73	2 277 404,20
208	295 895,47	2 277 405,86
204	295 815,05	2 277 394,47
209	295 939,68	2 277 411,48
210	295 948,45	2 277 413,08
211	295 952,31	2 277 416,46
212	295 946,76	2 277 415,69
213	295 940,01	2 277 413,40
209	295 939,68	2 277 411,48

Инв. № подл.	Взам. инв. №					Лист 15
	Подп. и дата					
	Изм.	Кол.уч.	Лист	№ док	Подп.	
0136200003619002043 - ПМТ 1 - Т						